

平成 21 年度

# 図 書 館 概 要

平成 20 年度 統計と活動



堺市教育委員会

# 目次

1	概要	
	サービス方針	2
	組織図	4
	予算・決算	5
	施設の概要	6
	サービス網	8
	情報ネットワークシステム	10
	図書館協議会	11
	協力団体	12
	あゆみ	13
2	事業報告	
	(1)平成20年度事業のまとめ	16
	(2)利用状況	
	利用状況	18
	利用率等の推移	20
	館別貸出冊数の推移	22
	貴重資料の利用	23
	(3)資料の収集	
	資料の所蔵	24
	地域資料・文庫（個人コレクション）	26
	(4)行事・催し	27
	(5)刊行物	32
	(6)職員研修	33
3	資料	
	関係条例・規則等	34

☆表・数値等は別途記載のない限り、平成21年4月1日現在です。

## 表紙写真

当館所蔵の仁徳陵古墳拝所の古写真。明治36年発行の『堺市案内記』の草稿である『堺大観』を編集する際に撮影されたものです。同古墳の明治時代の写真は珍しく、周辺の整備状況の経過がわかる貴重な資料です。当時から外国語の制札が設置されていたことなどがわかります。

# 1 概要

## サービス方針

堺市立図書館は、「図書館法」、「文字・活字文化振興法」、「子どもの読書活動の推進に関する法律」の基本理念をもとに、市民が文化的でうるおいのある生活を営むための情報や資料を提供します。

また、堺の伝統と文化を受け継ぐ情報資産を蓄積、保存し、次世代に継続するという使命を担っており、地域に関する情報を積極的に収集、提供します。

市民の読書活動、生涯学習を支援し、地域の文化や、経済社会の発展を支える情報拠点施設として、「市民のくらしに役立つ図書館」を目指します。

◆ 市民の読書への興味と関心を深めるための情報を提供します。

インターネットなど様々なメディアにより、本と読書に関する情報を発信します。

◆ 生活や仕事に必要な情報や、調査・研究のための情報を提供します。

暮らしの中の疑問、工作上必要な情報等、市民が身近な課題を自立的に解決することを支援するため、読書相談や、調査支援等の充実につとめます。

◆ 地域に関する資料・情報拠点としての中心的役割を果たします。

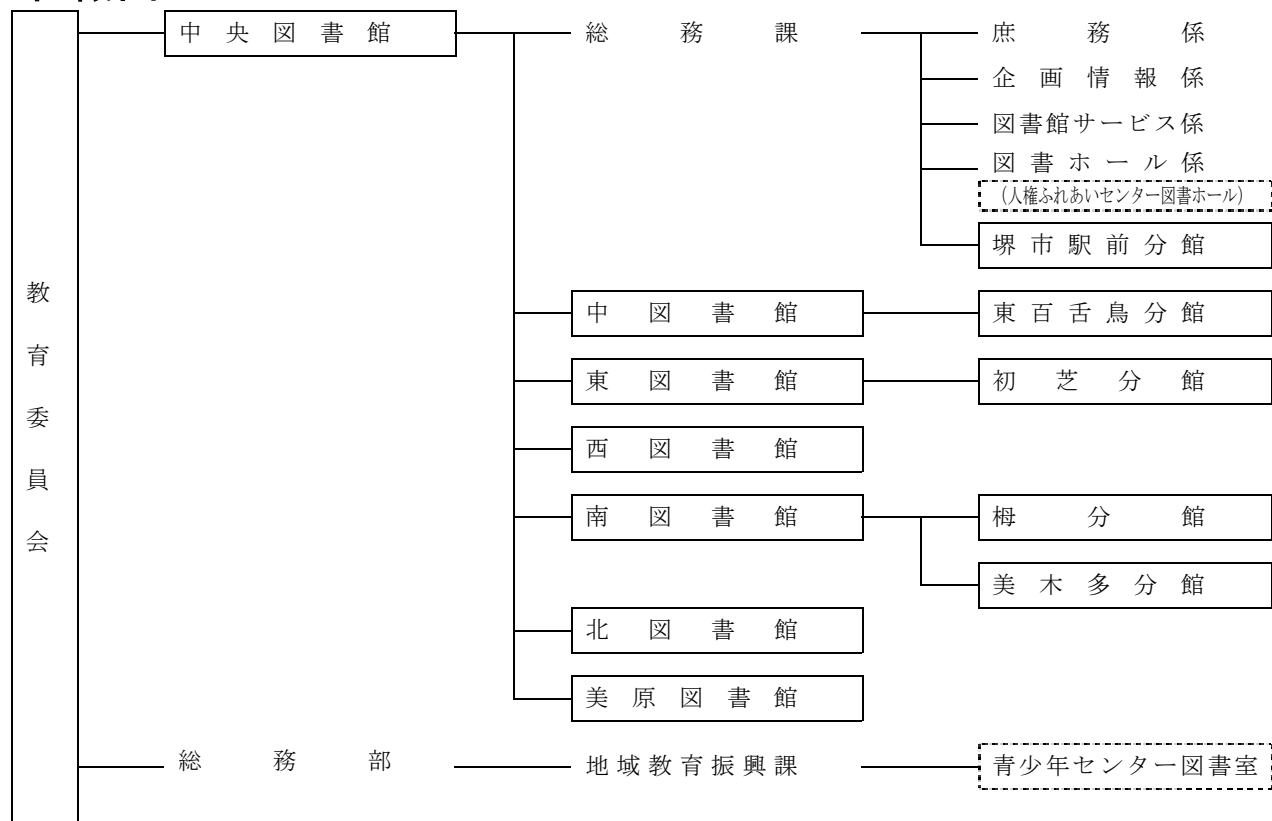
行政資料をはじめ堺についての歴史的・文化的資料を収集・提供します。収集した資料は、次世代の市民の財産として、適切に保存します。また、地域の情報センターとして、地域に関する情報を積極的に発信します。

◆ 次代を担う子どもたちが、読書に親しめるよう、子どもの読書活動を推進します。

「堺市子ども読書活動推進計画」により、学校・家庭・地域とのネットワークを構築し、読書環境の整備につとめます。

- ◆ 本と読書にかかわる様々な事業を地域の住民と協働して行います。  
図書館が、市民の自己啓発、自己実現の場となるよう、住民に多様な学習機会を提供します。また、市民が地域社会へ参加しているという充実感を得られるよう、ボランティアとしての自主的な参加を促進し、様々な事業を計画、実施します。
  
- ◆ まちづくりの情報拠点、市政の情報拠点として、様々な情報を提供します。  
関係部局との連携により、広がりのある情報を市民に提供します。また、行政サービスを支援し、事業に必要な情報を提供します。
  
- ◆ これらの図書館サービスを支えるため、市内図書館がネットワークを構築し、効率的にサービスを提供します。  
中央図書館を中枢として6区域図書館と5分館及び2図書室によるネットワークを構築しています。各図書館で資料の収集と保存を分野ごとに分担し、必要な情報を効率よく収集・保存し、提供します。また、市外の図書館との連携にもつとめ、市民の幅広い要求に応えます。

## 組織図



## 職員配置

館名	係名	常勤職員	うち司書・司書補	短期臨時職員	非常勤嘱託	合計
中央図書館		7	4			7
	庶務係	5				5
	企画情報係	6	5			6
	図書館サービス係	10	10	2		12
	図書ホール係	4			2	6
	堺市駅前分館	4	4	1		5
	小計	36	23	3	2	41
中図書館		7	6	1		8
	東百舌鳥分館	2	2	1		3
	小計	9	8	2		11
東図書館		7	7	1		8
	初芝分館	2	2	1		3
	小計	9	9	2		11
西図書館		7	6	1		8
南図書館		8	7	4		12
	梅分館	2	2	1		3
	美木多分館	2	2	1		3
	小計	12	11	6		18
北図書館		7	7	1		8
美原図書館		6	5	3		9
	合計	86	69	18	2	106
		(司書率 80.2%)		(司書率 84.0%)		
青少年センター図書室				1	4	5
	総計	86	69	19	6	111

## 予算・決算

(単位：円)

種 別	平成 19 年度決算	平成 20 年度決算 (見込)	平成 21 年度予算
報 酬	112,200	142,800	143,000
賃 金	0	0	0
報 償 費	399,000	488,000	1,085,000
旅 費	569,745	634,330	789,000
需 用 費	43,377,519	45,796,856	47,276,000
(新聞・雑誌・追 録資料購入経費)	(11,707,327)	(11,792,799)	(12,584,000)
(その他 管理経費等)	(31,670,192)	(34,004,057)	(34,692,000)
役 務 費	10,596,310	10,731,687	11,487,000
委 託 料	64,436,613	91,055,007	105,447,000
使用料及び 賃貸料	56,268,104	56,343,083	55,256,000
工事請負費	0	2,783,728	0
原材料費	6,811	5,618	7,000
備品購入費	70,248,159	72,523,872	79,417,000
(図書購入費)	(61,341,552)	(71,354,277)	(79,257,000)
(器具購入費)	(8,906,607)	(1,169,595)	(160,000)
負担金補助 及び交付金	44,257,516	44,818,571	44,880,000
a 図書館費	290,271,977	325,323,552	345,787,000
b 図書館建設費	0	0	0
合計 (a+b)	290,271,977	325,323,552	345,787,000

\* 人件費を除く

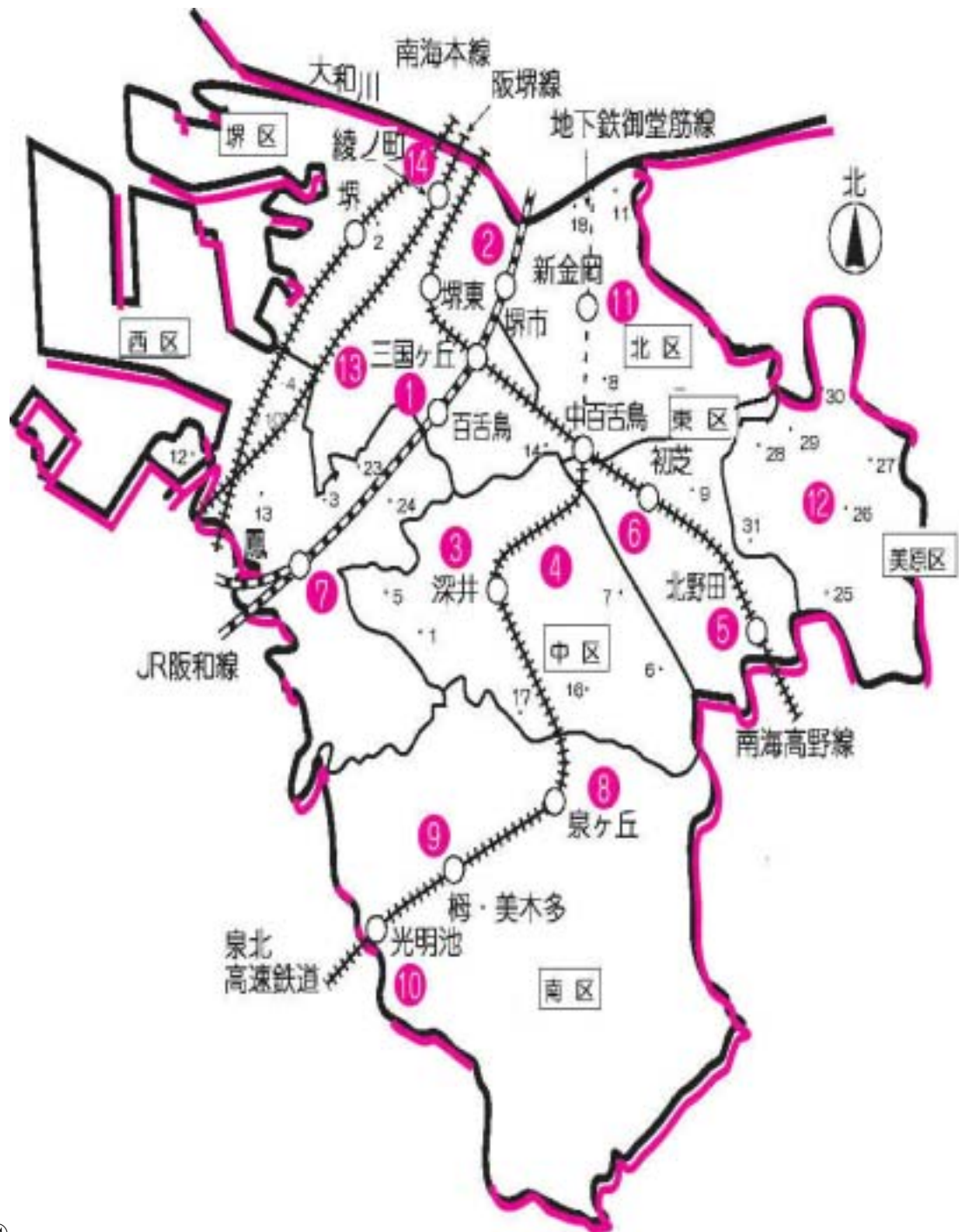
\* 平成 21 年度予算より、人権ふれあいセンター図書ホールを含む。







## サービス網



①～⑭

図書館施設

・移動図書館駐車場所

## 区別図書館施設一覧

区	種別	図書館施設			移動図書館 駐車場所
		区域館	分館	その他	
堺	(兼) 中央	堺市駅前	人権ふれあいセンター図書ホール、青少年センター図書室	1	
中	中	東百舌鳥		6	
東	東	初芝		1	
西	西			7	
南	南	梅 美木多		0	
北	北			4	
美原	美原			7	
計		5	2	26	

## 移動図書館駐車場所一覧

コース No.	地域サービス駐車場所		
2	堺区戎島町1丁(府営戎島住宅内)	11	北区北花田町4丁(北花田第一公園)
1	中区八田南之町162 (市立八田荘老人ホーム前)	14	北区中百舌鳥町6丁 (中百舌鳥公園団地内中央広場)
5	中区八田寺町291 (ガーデンハウス鈴の宮第一住宅)	18	北区東浅香山町3丁(府営浅香山住宅8棟北)
6	中区陶器北672(東陶器公園)	25	美原区青南台1丁目(木青会館前)
7	中区福田1135(福田地域会館内)	26	美原区平尾2470(上池公園)
16	中区辻之1236(かやのき公園前)	27	美原区さつき野西1丁目(かいづか公園)
17	中区深阪2443(八石公園)	28	美原区小寺12(大池公園)
9	東区日置荘北町1丁(東初芝中央公園)	29	美原区今井南橋北(今井ちびっこ広場)
3	西区浜寺船尾町西3丁(浜寺船尾会館内)	30	美原区丹上379(丹上公園)
4	西区浜寺石津町中4丁(石津太神社境内前)	31	美原区南余部西1丁目(府営美原南余部住宅集会所前)
10	西区浜寺諏訪森町中2丁 (三光会館〈元・浜寺出張所〉)	施設サービス駐車場所	
12	西区浜寺公園町2丁(浜寺公園駅前)	美原北小学校	
13	西区浜寺元町5丁(地車車庫前)	八上小学校	
23	西区津久野町3丁(津久野小学校正面玄関前)	美原西小学校	
24	西区津久野町1丁(サンヴァリエ津久野集会所前)	黒山小学校	
8	北区金岡町1415(サンヴァリエ中百舌鳥集会所前)	平尾小学校	
		さつき野小学校	

## 移動図書館

名称	車両購入年月日	車種	乗員 定員	駐車場 数	巡回周期	積載冊数
くすのき号	平成12年2月	三菱キャンター (3.0t貨物改造車)	3人	32カ所	約2週間	3,000冊

# 情報ネットワークシステム

## 1 図書館情報ネットワークシステムのあゆみ

- 昭和 56(1981)年 7 月 新金岡図書館の開館にあわせて、業務の一部電算化（カナ処理）による貸出・返却処理、予約処理を実施
- 昭和 58(1983)年 7 月 泉ヶ丘図書館の開館にあわせて、漢字処理による電算業務開始（業者マーク採用、プレマーク採用による発注・受入処理、冊子目録）
- 昭和 61(1986)年 10 月 分散処理による全市オンライン処理を開始（各館に CPU を設置）
- 平成 5(1993)年 10 月 集中分散処理による全市オンライン処理を開始（区域館に CPU 設置、分館はデータベース直結端末）
- 平成 11(1999)年 4 月 クライアント／サーバ型のオープン系システムによる全市オンライン処理を開始（全館に LAN 網を整備した集中処理、データベースを一本化したマルチサーバ処理、利用者検索用端末機（OPAC）による所蔵データの開示・貸出予約）
- 平成 15(2003)年 3 月 インターネットによる蔵書検索・貸出予約を開始、ホームページ開設
- 平成 17(2005)年 1 月 情報ネットワークシステムの更新（Web アプリケーションベースによるネットワークシステム、情報セキュリティ等を強化することによるセキュアなシステム）
- 平成 19(2007)年 1 月 音声応答サービス開始

## 2 図書館情報ネットワークシステムの基本的な考え方

- (1) 堺市の最終的な図書館システムを見越した電算システム
- (2) カウンターでの利用者サービスの優先
- (3) データの全市的な一元化
- (4) 情報検索
- (5) 個人情報の保護（堺市個人情報保護条例・堺市電子計算機管理運用規程）

## 3 ホームページアクセス状況

	平成 17 年度	平成 18 年度	平成 19 年度	平成 20 年度
トップページ	656, 560	768, 991	830, 274	1, 194, 405
蔵書検索	1, 586, 658	1, 932, 789	2, 030, 997	2, 250, 178
予約確保電子メール送信冊数	139, 386	243, 913	294, 329	340, 587
パスワード発行件数	17, 433	5, 613	5, 994	5, 752

パスワード発行済利用者総数 31,812 人

## 図書館協議会

図書館の運営に関して、図書館長の諮問に応じるとともに、図書館の行う図書館奉仕について図書館長に意見を述べる機関として、堺市立図書館条例第3条にもとづき、昭和58年設置。

(1) 委員 任期 平成19年9月1日～平成21年8月31日

氏名	所属団体等
山田 一幸	堺市立校園長会
田中 藩	堺市自治連合協議会
久保 洋子	堺市女性団体協議会
長田 光之	堺市こども会育成協議会
西尾 朱実	堺市子ども文庫連絡会
○ 奥田 歌世子	美原読書友の会
◎ 鈴木 永二	千里金蘭大学短期大学部教授
場本 富佐子	元美原町教育委員

◎会長 ○副会長

(2) 開催記録

平成20年6月27日

報告案件

平成20年度 職員配置・予算・事業計画等について

協議案件

「これからの図書館サービスの方向性に関する意見書」について

平成21年2月12日

報告案件

図書館サービスに係る市議会の動きについて

住民監査請求について

(仮)「堺市図書館アクションプラン」(案)の策定について

「堺市子ども読書活動推進計画」の改定について

## 協力団体

### 家庭・地域文庫

文庫名	所在地
三国ヶ丘文庫	堺区南三国ヶ丘町
みちくさ文庫	中区深井水池町
ひまわり文庫	東区北野田
たちたち文庫	西区上野芝向ヶ丘町
らいおん文庫	西区上野芝町
あかさか文庫	南区赤坂台
庭代台ニコニコ文庫	南区庭代台
まきづか文庫	南区槇塚台
なかよし文庫	北区東三国ヶ丘町
東浅香あゆみ文庫	北区大豆塚町

### 読書会

読書会名	活動場所
堺市図書館友の会	中央図書館
そてつ読書会	堺市駅前分館
東図書館読書会	東図書館
鳳みみずく読書会	西図書館
泉北読書会	南図書館
泉北文学の会	南図書館
美木多子どもの本を読む会	美木多分館
新金岡読書会	北図書館
新金岡子どもの本を読む会	北図書館
美原読書友の会	美原図書館

### ボランティアグループ

#### ●堺図書館サポーター倶楽部

図書館サポーター養成講座を各館において実施。その講座を修了され、登録された方が堺図書館サポーター倶楽部として行事の準備、寄贈本の装備、書架整理などで活動。

#### ●ネットワークと・ま・と

美原読書友の会、おはなしひろばくれよん、美原おはなしスプーンの会、エンジェル・エッグ、音訳グループひばり、個人ボランティア等の代表で結成され、ボランティア発掘や育成のための研修行事などを企画、実施。

#### ●おはなし・よみきかせのボランティアグループ

主な活動場所	おはなし	よみきかせ
中央	おはなしどんぐり	よみきかせサークル はなしのたね
中	おはなしウーフの会	なかよしえほんの会
東百舌鳥		絵本の広場よっといで
東	おはなしそよかぜ	絵本の会ふうせん
西	おはなしふくろう	絵本のたまたまてばこ
南	おはなしかご	キッズ・パル（堺図書館サポーター倶楽部）
北	おはなしはなたばの会	たんぽぽ絵本の会
美原	美原おはなしスプーンの会	おはなしひろばくれよん
		エンジェル・エッグ

\*他にも人形劇のボランティアグループなど様々な方にご協力いただいています。

# あゆみ

年	月		年	月	
大正			51 (1976)	5	創立 60 周年記念行事 河井醉茗詩碑除幕式 (16 日)
5 (1916)	6	大町東1丁に堺市立図書館開館 初代館長 今井 貫一	53 (1978)	5	堺市子ども文庫連絡会発足
昭和				9	津久野分室開室時間延長(午前より)
9 (1934)	9	室戸台風により館舎大破		10	文庫用配本車購入(軽四輪)
11 (1936)	11	宿院町東3丁に新館開館		11	与謝野晶子歌碑除幕式(22 日)
12 (1937)	9	初代専任館長 田島 清 就任	54 (1979)	4	本館の貸出期間延長(3週間)
19 (1944)		太平洋戦争の激化により図書の一部を家原寺へ疎開	55 (1980)	7	本館書庫の一部に手動式移動棚設置
20 (1945)	7	堺大空襲により書庫を除いて全館焼失	56 (1981)	7	堺市立図書館の機構改革こともない堺市立中央図書館と名称変更(1日)
22 (1947)	6	堺市立図書館復興後援会設立			新金岡図書館開館(15 日)電算(カナ処理)による業務開始
24 (1949)		鳳公民館、耳原彌保館、鳳新在家公民館、湊出張所に図書を置く		12	図書館行政の拡充に関する要望決議採択(市議会)
	4	戦災復旧工事着工(竣工6月15日)			
	7	新館開館	57 (1982)	4	中央図書館に身体障害者用スロープ設置
27 (1952)	1	戦災復旧第二期工事着工(竣工5月)		5	青少年センター本館図書室開室(1日)
33 (1958)	4	堺読書友の会結成(自転車文庫)	58 (1983)	3	登美丘分館出張工事完成
36 (1961)	5	堺市立図書館管理運営規則制定			泉ヶ丘図書室開室
37 (1962)	4	登美丘町合併により登美丘町立図書館を引き継ぎ堺市立図書館登美丘分館とする(登美丘西小学校内)		7	配本連絡車による巡回開始
42 (1967)	4	登美丘分館を登美丘出張所に階ご移転			泉ヶ丘図書館開館(1日) 電算(漢字処理)による業務開始
	8	自動車文庫開設(ひまわり号と命名)			堺市立図書館協議会発足
46 (1971)	7	堺市立図書館設置条例制定 大仙公園に新館(堺市立図書館)開館(20 日)	59 (1984)	4	図書館協議会に「堺市における図書館計画策定のための基本方策について」諮問
48 (1973)	4	図書貸出・登録方式の改正(0歳から登録可)に貸出方式簡素化(ブラウン方式) こども室開室時間延長(午前より) 児童奉仕研究会発足	60 (1985)	4	開館時間を午前10時から全館統一、日曜日を全日(午前10時～午後5時)開館に変更
	6	姉妹都市パークレー・コーナー設置		6	泉ヶ丘図書館美木多分館開館(1日)
	7	図書のリクエスト制度開始	61 (1986)	5	中央図書館一般閲覧室拡張(学習室縮小)
	8	堺市図書館友の会発足		10	中央図書館初芝分館開館(1日)
49 (1974)	4	ひまわり号2台で巡回開始 自動車文庫貸出方式簡素化(冊数チェック方式)			中央図書館・登美丘分館・初芝分館・青少年センター図書室電算(漢字処理)による業務開始
	5	津久野分室開室(8日)			新金岡図書館電算システムを漢字処理に変更
	10	解放会館図書室開室(26 日) 大阪公共図書館大会を堺市立図書館で開催			図書館協議会が「堺市における図書館計画策定のための基本方策について」答申
50 (1975)	4	泉ヶ丘図書室開室(2日) 貸出冊数制限を廃止			姉妹都市パークレーコーナーに友好都市連雲港コーナーを併せて国際親善コーナーにリニューアル

年	月		年	月	
61 (1986)	12	答申締り会議発足	8 (1996)	10	中央・泉ヶ丘・新金岡・鳳・中図書館のパソコンを導入し、大阪府立・大阪市立図書館等の検索システムと接続
62 (1987)	4	全館オンライン処理による業務開始 貸出制限冊数を全館で自動車文庫を除き各8冊に統一	9 (1997)	3	資料保存計画に基づき中央・泉ヶ丘・新金岡・鳳・中図書館間で一般資料の分担保存を開始
	9	業務別委員会発足(サービスポイント・資料管理・児童奉仕各委員会)	4	4	機構改革で教育文化センター中図書館が中央図書館部へ編入
63 (1988)	7	業務別委員会(ハンディキャップサービス委員会)	5	5	登美丘分館を出張所跡へ移動(2階から1階へ)
平成					
元 (1989)	4	鳳図書館開館(1日)		12	館内整理日を毎月第一火曜日に、年末年始等を除く全土・日曜日を閉館に変更
2 (1990)	3	堺市立図書館資料収集方針作成	10 (1998)	4	資料管理委員会発足 機構改革で中央図書館奉仕第一・二係を廃止し、図書館サービス係に、資料係を企画情報係に名称を変更
	10	中央図書館雨漏り修繕工事			
3 (1991)	4	堺市立図書館資料保存計画作成	11 (1999)	1	貸出手続き確認装置を中央・泉ヶ丘図書館に設置
4 (1992)	5	業務別委員会(ネットワーク・AV資料各委員会)	4	4	館内整理日を6,9,12月第一火曜日と3月31日に変更 移動図書館の運送業務を委託 中央図書館堺中駅前分館開館(1日) 貸出制限冊数を全館で移動図書館を除き各10冊に統一 新図書館情報システムにより、全館に利用者検索用端末機を設置
5 (1993)	4	貸出期間を全館2週間に統一			
	10	電算システム変更に伴う機構改革で泉ヶ丘図書館資料係を廃止 見つけいと資料整理の集中化			
	12	中央図書館東百舌鳥分館開館(11日) 図書館の整備に関する要望決議採択(市議会)			
6 (1994)	4	東百舌鳥分館を教育文化センター中図書館東百舌鳥分館に変更 雑誌整理の集中化	12 (2000)	3	津久野分室閉鎖 市立堺病院への移動図書館ひまわり号の巡回開始 資料管理委員会解散 第1回図書館サポーター養成講座開催
	6	業務別委員会(多文化サービス検討委員会)			
	7	教育文化センター中図書館開館(1日)		12	貸出手続き確認装置を鳳図書館に設置
7 (1995)	3	中央図書館一般閲覧室拡張(学習室の廃止)ならびにトイレ改修他工事	3	3	津久野分室閉鎖 市立堺病院への移動図書館ひまわり号の巡回開始 資料管理委員会解散 第1回図書館サポーター養成講座開催
	5	中央図書館にマイクローダ・プリンタ設置(1日)			
	8	巡回日程の組替により、ひまわり号1台で巡回開始		4	新金岡図書館移転、名称を北図書館として開館(4日) 貸出手続き確認装置を北図書館に設置 機構改革で中央・北・鳳・泉ヶ丘の庶務を中央に一元化
	10	ひまわり号更新			
	11	堺市立図書館資料団体貸出要綱制定 堺市立図書館除籍図書等の譲与に関する要綱制定 図書のリサイクル事業の開始			
8 (1996)	4	機構改革で中央図書館館外奉仕係ならびに泉ヶ丘図書館庶務係を廃止し、中央図書館館内奉仕第一・二係を奉仕第一・二係に名称を変更 配本連絡車運行業務を委託(週6日運行) 中央・泉ヶ丘・新金岡・鳳・中図書館間で、一般資料の分担収集を開始		7	資料選定委員会発足 堺図書館サポーター倶楽部発足、ボランティア活動開始 中央図書館こども室改装 貸出手続き確認装置を中央図書館堺中駅前分館、及び中図書館に設置

年	月		年	月	
13(2001)	3	中央図書館デジタル・ライブラリー・システム 稼働	17(2005)	10	ひまわり号廃車、くすのき号1台での巡回開始
	7	堺図書館サポーター倶楽部、各区域館での活 動開始	18(2006)	3	「今後の図書館のあり方検討調査」業務報告書 発行
	8	子どもゆめ基金助成事業への協力開始	4	一般資料の集中選書開始	
14(2002)	4	子ども読書の日記念事業開始 小学校で読み 聞かせなど実演	10	東区赤ちゃんの笑顔づくり応援事業に協力開 始	
15(2003)	3	インターネット蔵書検索システム稼働、Webか らの個人予約受付開始	12	「ゆづりは-堺市立図書館より」発行開始	
16(2004)	3	「堺市子ども読書活動推進計画-夢をはぐくむ・ 堺っ子読書活動」策定	19(2007)	1	音声応答サービス開始
	4	堺市子ども読書活動推進会議設置	3	市立堺病院・大阪府立身体障害者福祉センタ ーへの移動図書館の巡回休止	
	4	児童資料・地域資料の集中選書開始			「堺市立図書館における図書館ビジネスサー ビスモデル調査研究」業務報告書発行
	5	大阪府Web横断検索システムに参加	6	南区♪ハッピー♪ファーストブック事業に協 力開始	
	9	中央図書館にカラーコピー機を設置	9	中央図書館講義場施設	
	10	堺市子ども読書活動推進フェスタを開催	10	貸出手続き確認装置を美原図書館に設置	
17(2005)	1	予約制限冊数を全館で30冊までに変更 新図書館情報システム導入、Webからの貸 出・予約状況照会サービス開始	20(2008)	7	北区ブックスタート事業「はじめての絵本」に 協力開始
	2	美原町との合併 堺市立図書館と美原町立図 書館の図書館情報システム統合 美原町立図 書館が名称を堺市立美原図書館として開館(1 日)	8	図書館協議会より「これからの図書館サービ スの方向性に関する意見書-地域コミュニティ に貢献する図書館をめざして-」が提出され る	
	3	登美丘分館稼働	12	堺っ子読書フォーラム「ひらいてひろがる本 の世界」開催	
	4	東図書館閉館(1日)	21(2009)	3	南図書館事務室の一部を南ましかど子育てサ ポートルームに所管替え
		初芝分館を東図書館初芝分館に変更			大阪市との相互利用協定締結
		鳳図書館を西図書館に、泉ヶ丘図書館を南図 書館に、梅分館を南図書館梅分館に、美木多 分館を南図書館美木多分館に名称を変更		4	人権ふれあいセンター図書ホールの管理運 営事務を人権教育部地域学習課から中央図書 館総務課に移管
		美原図書館の開館時間を変更			
	6	ビジネス支援施設整備検討会			
	9	「図書館アンケート基礎調査」業務報告書発行			